



泰博图书馆读者流量管理系统

江苏泰博电子科技有限公司

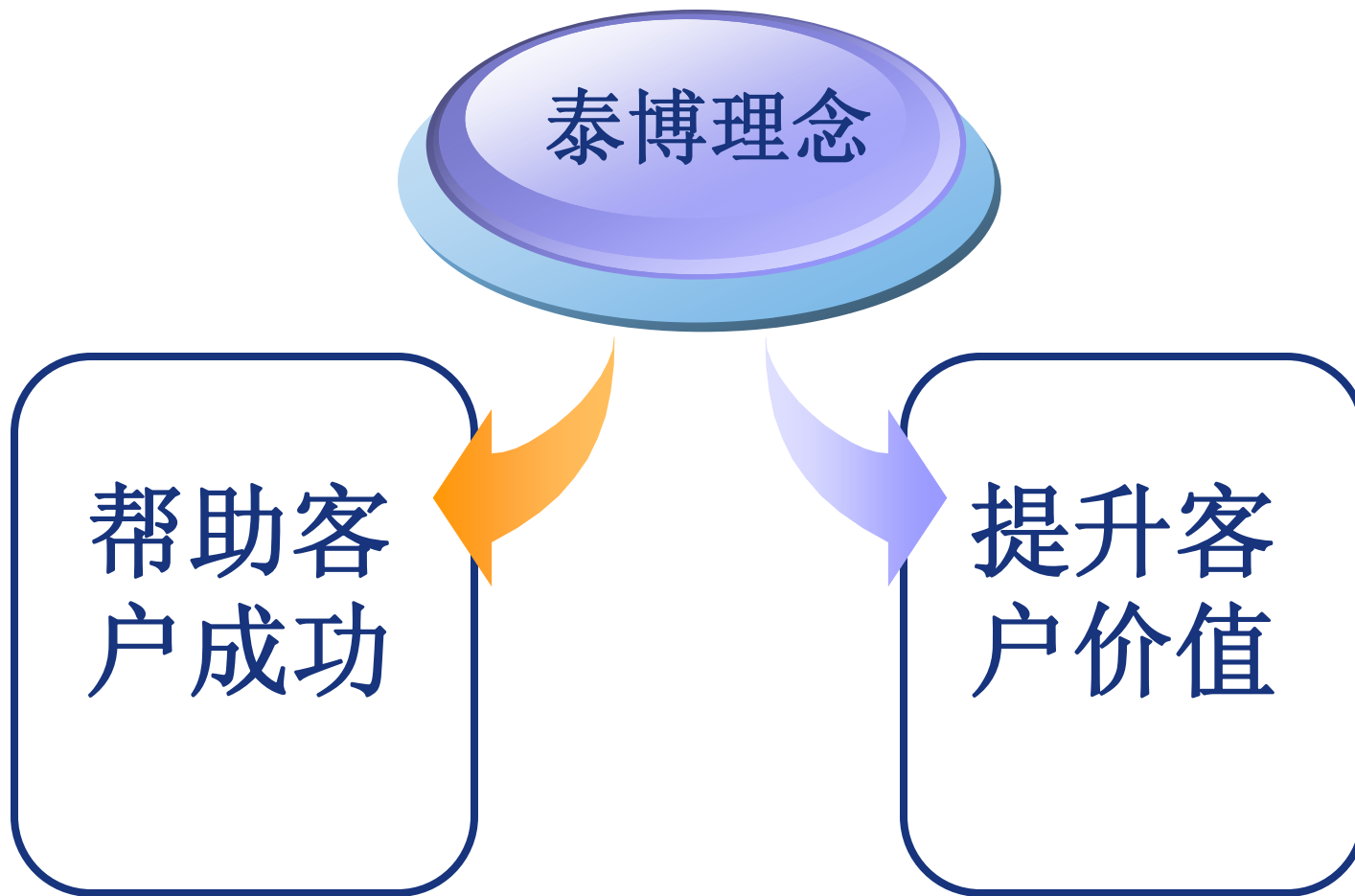


介绍提纲:

- ❖ **1. 公司介绍**
- ❖ **2. 客流产品在图书馆的应用**
- ❖ **3. 客流产品及案例介绍**
- ❖ **4. 服务于承诺**



公司介绍





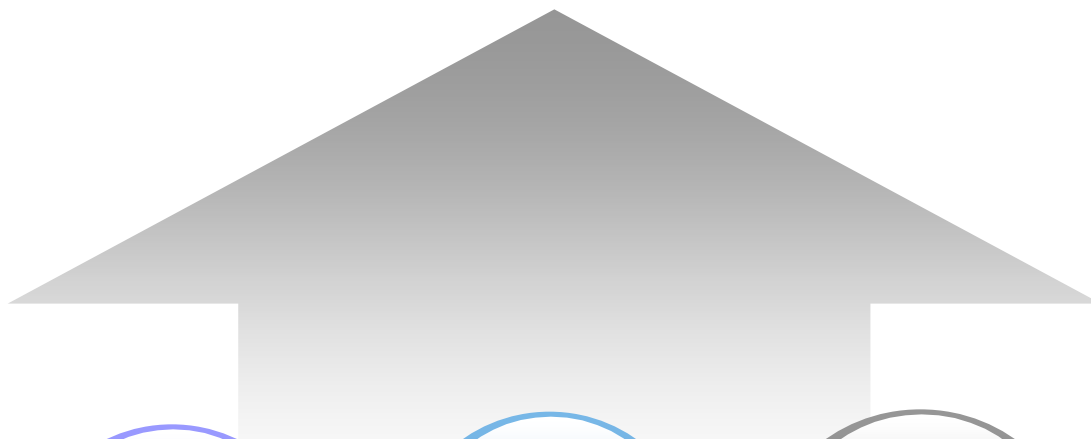
泰博使命

成为国内领先的
系统服务商



泰博的价值观

泰博核心价值观



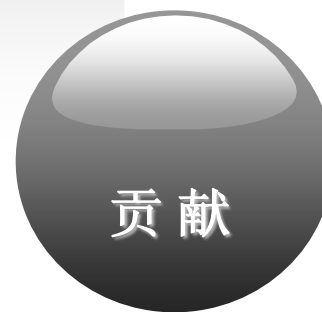
诚信



创新



团结



贡献



勤俭



我们的研发团队

❖ 强大的研发团队

-核心技术队伍十分稳定，专职研发人员20余人，部分研发专家来自于中兴通讯等企业和海外。

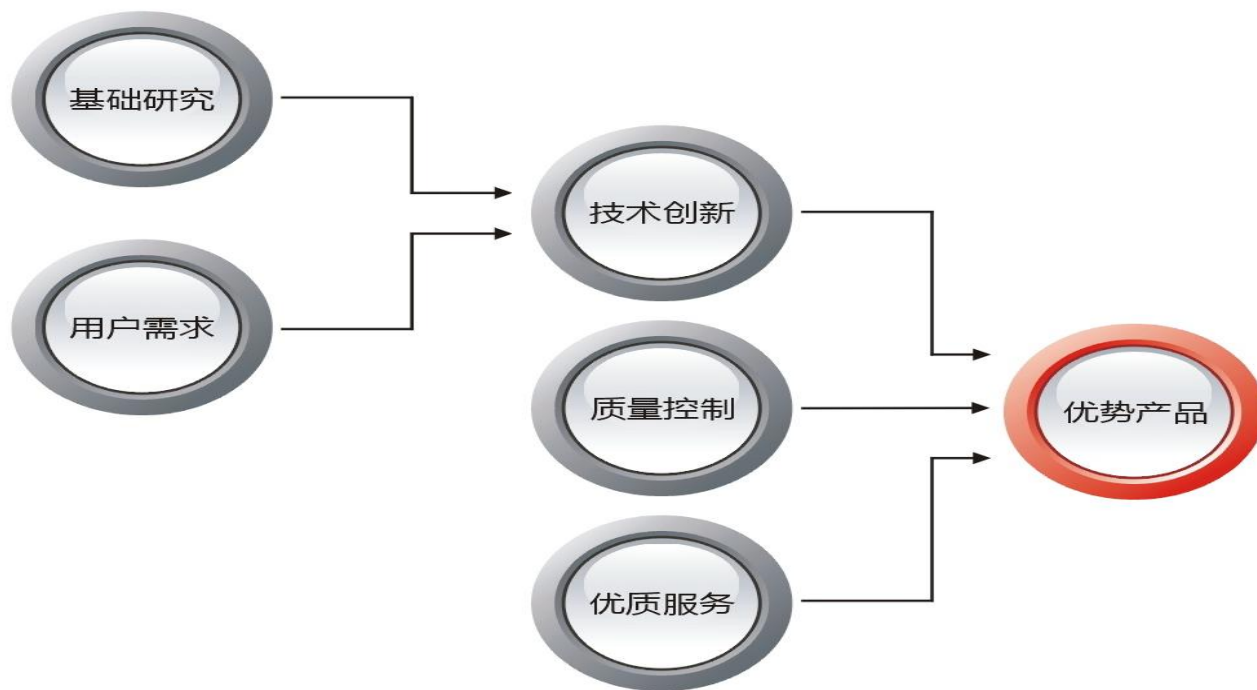
❖ 深厚的技术经验

-技术骨干平均5年以上的系统研发经历；

-主要技术人员既掌握电子和计算机技术，又了解行业需求。



我们的研发理念





我们的业务



五大业务

→ 系统服务

→ 客流系统

→ 动力环境

监控平台

停车场管理系统



图书馆需要考虑的问题

提升服务质量

1

硬件设施无法有效利用

2

过度拥挤带来的安全隐患

3

管理人员配置不合理

4

昂贵的运营成本

5

面对的
挑战



如何解决问题



精确的读者流量数据统计和分析是使图书馆的服务质量得到提升的关键。

最直观的信息发布

反映各阅览室的读者信息

优化劳动力配置

优化工作人员的数量和编排

有效地战略计划

提高设施的利用率

减少运营成本

优化能源消耗，如空调、用电



为什么需要客流量统计？

准确直观的数据发布

实时向外发布图书馆、阅览室及学生食堂等区域内学生数量和座位空置率，引导学生到空余的区域。

当学生进来时应该有足够的员工在场，这样才能更好地服务学生

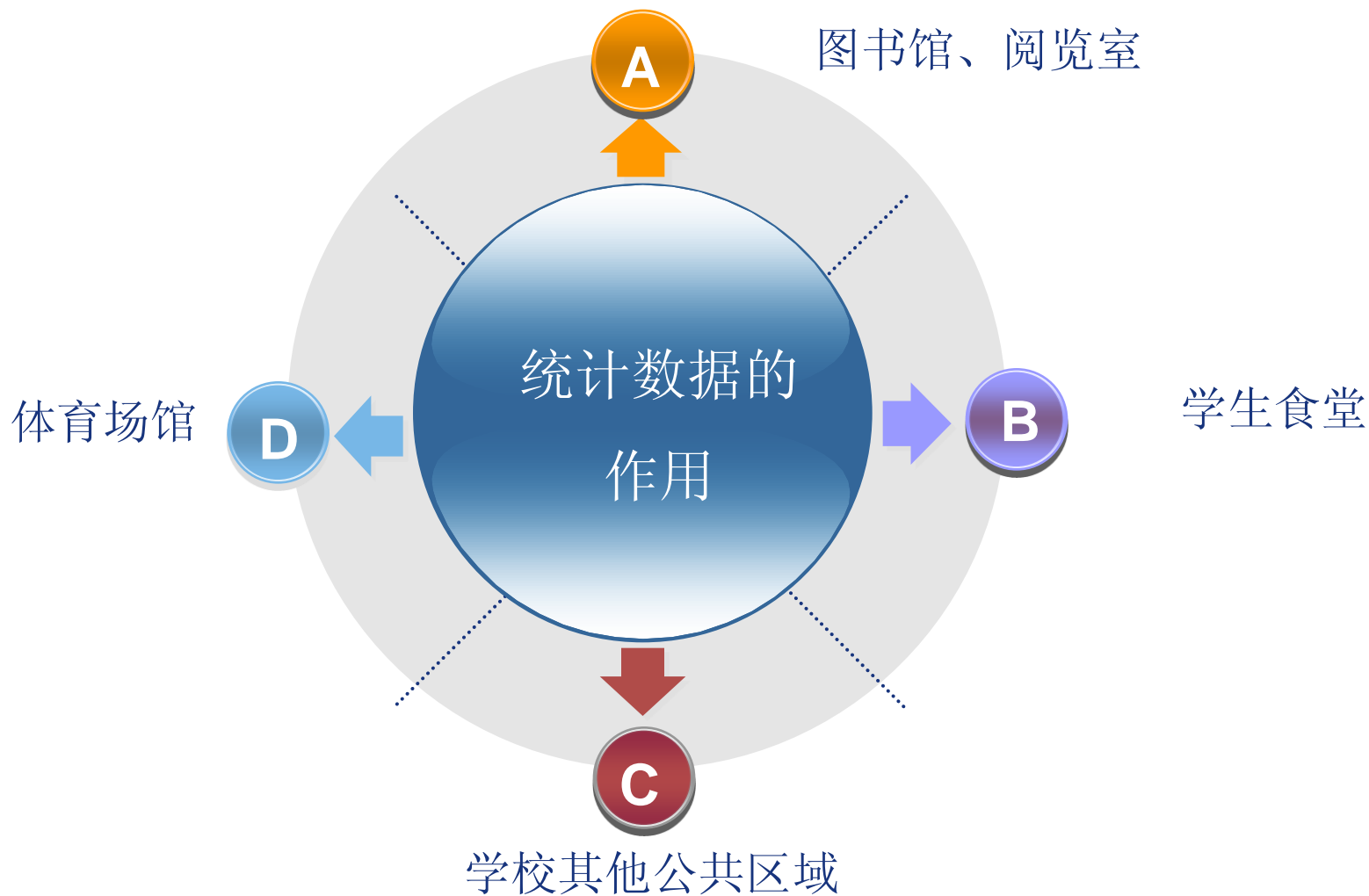
科学合理的人员安排

结合读者流量的基本情况，统计个时间段（天、周、月级考试期间）读者分部情况。为图书馆制定应急措施提供依据

基于读者流量的数据分析



客流数据的应用对象





客流产品介绍—二维

- ❖ 嵌入式分析终端
- ❖ 终端内部嵌入智能统计分析软件
- ❖ 每套设备可分析4路视频信号
- ❖ 终端可直接为摄像机供电





客流产品介绍—三维

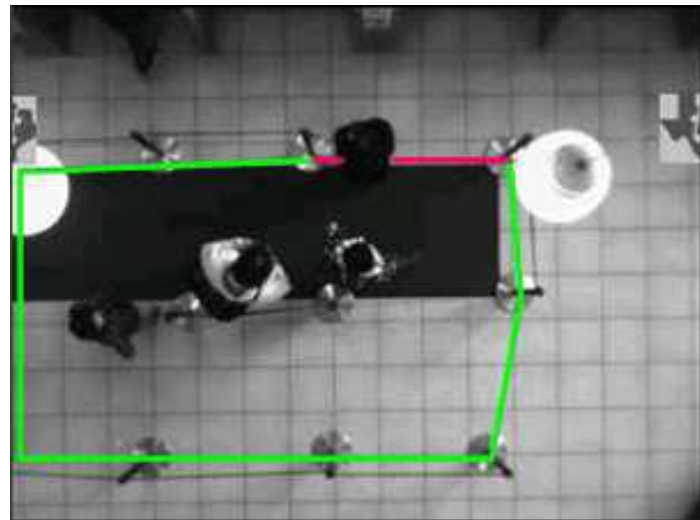
- ❖ 3维一体分析终端
- ❖ 对环境适应性强，可有效排除环境中各种干扰因素
- ❖ 准确率高
- ❖ 产品稳定性高





特殊区域人数统计

为了完善系统功能，更好的为客户服务，我们采用**3D**客流技术，利用**3D**立体视角对客流进行统计。对客户关注的热点区域进行客流统计。如服务台排队人数、敏感区域滞留人数及滞留时间等。





我们的优势

- ❖ 高可靠性
- ❖ 高准确率（准确率大于95%）
- ❖ 良好的适应性
- ❖ 成本优势
- ❖ 服务优势

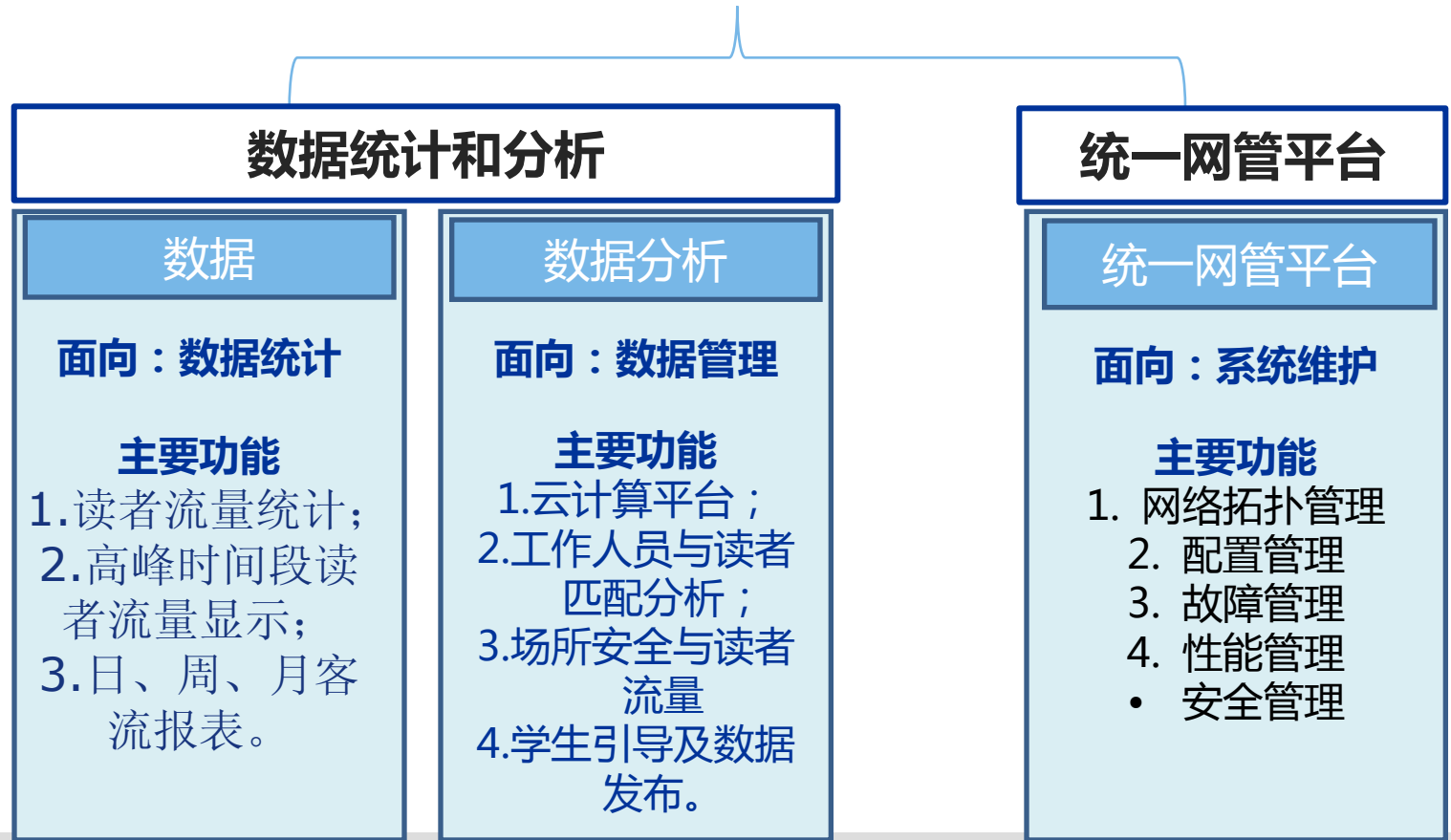




客流报表功能介绍

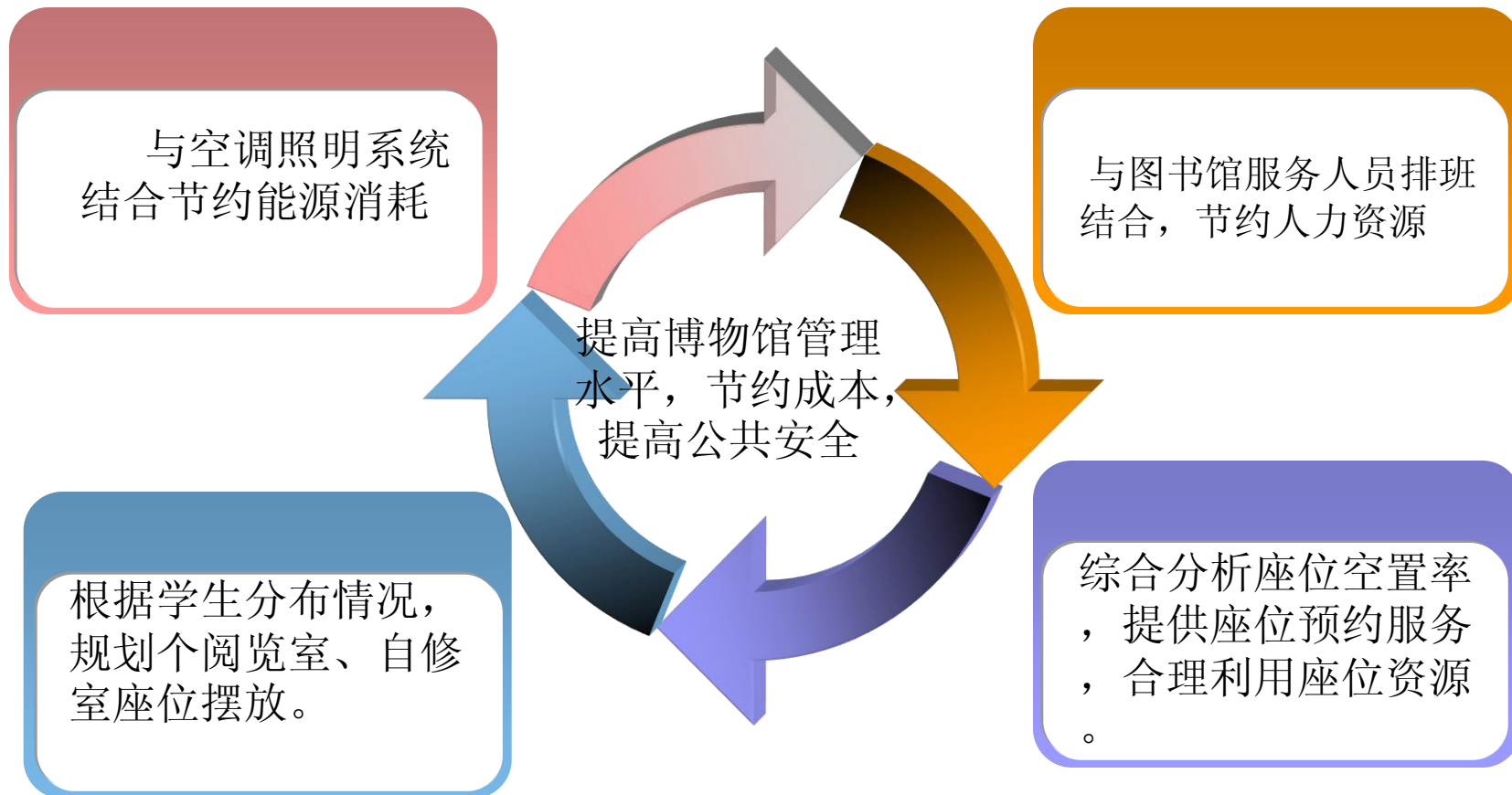
泰博客流系统架构：

系统构架





正在完善的工作





典型成功案例

复旦大学

复旦大学于2013年开始使用泰博图书馆读者流量管理系统，目前图书馆正大门和各阅览室已安装了读者流量采集点，用于采集日常读者进出流量信息，并发布在校园网上。





复旦大学应用介绍—图书馆总进出人数显示





复旦大学应用介绍—二楼阅览室读者流量分析





复旦大学应用介绍—三楼阅览室读者流量分析





复旦大学应用介绍—四楼阅览室读者流量分析





复旦大学应用介绍—读者进出分布分析

由**2楼到4楼**阅览室的读者进出流量分布图可知，每天八点半到十点这个时间段进入图书馆的学生数量是持续上升；在十一点半到十二点这段时间大量学生离开图书馆，十二点到十二点半期间有大量的学生进入图书馆，二者之间相差半小时。下午四点半到五点半再次出现大量学生离馆的情况，与上午情况相似，半小时后出现进馆人数上升的情况。



复旦大学应用介绍—读者分布分析

2012.01.13读者数据分析表

总进馆人数		3486
各阅览室总进馆人次		7008
数据分析		
阅览室名称	进入人次	占比
二楼阅览室	2767	39.48%
三楼阅览室	1999	28.52%
四楼阅览室	2242	32.00%



典型成功案例

- ❖ 中国药科大学
- ❖ 南通大学
- ❖ 南京图书馆.....



服务与承诺

- ❖ 服务响应时间2小时
- ❖ 7×24小时售后支持
- ❖ 现场故障排除
- ❖ 长期提供服务
- ❖ 商业分析软件定制开发
- ❖ 长期免费培训



客户的成功就是我们的成功

